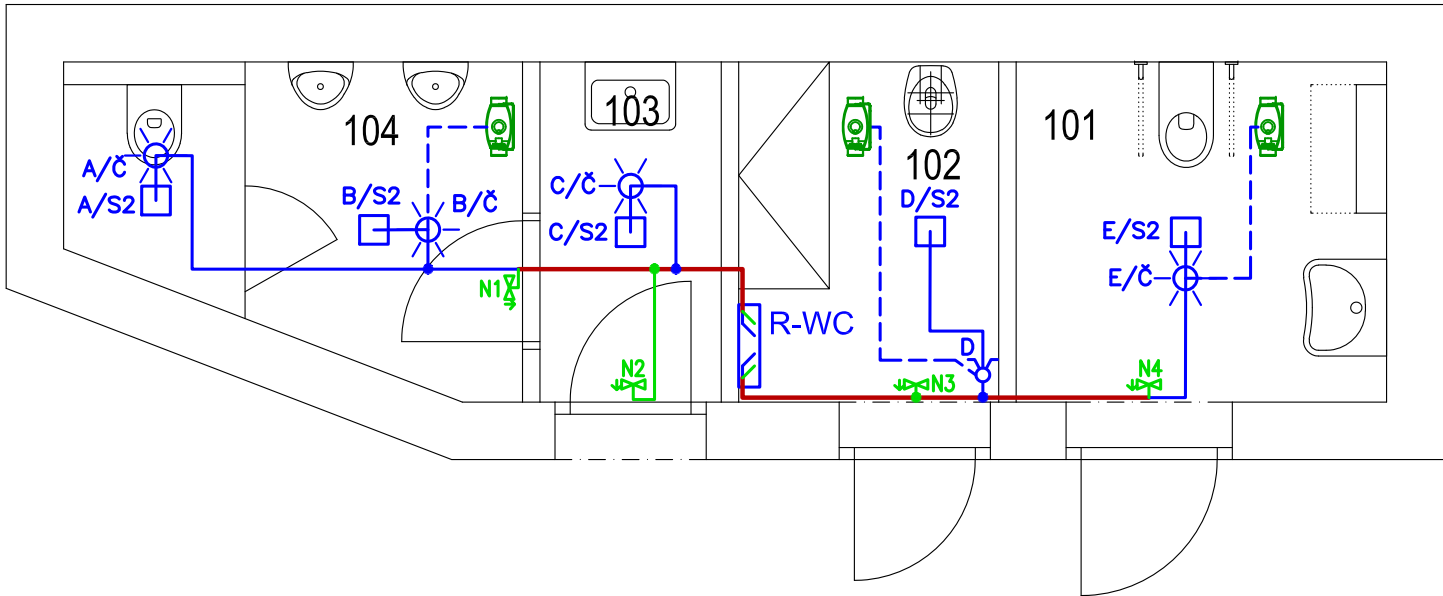


POZNÁMKA 1 :  
ROZVODNÁ SOUSTAVA V ROZVADĚČI R-WC: 3N AC 50Hz 400/230V, TT  
ROZVODNÁ SOUSTAVA INSTALACE: 1N AC 50Hz 230V, TT  
OCHRANA: PŘED ÚRAZEM EL. PROUDEM DLE ČSN 33 2000-4-41 čl. 411.1 a 411.4  
AUTOMATICKÝM ODPOJENÍM OD ZDROJE NADPROUDOVÝM  
OCHRANNÝM PŘÍSTROJEM A PROUDOVÝM CHRÁNIČEM  
PROSTŘEDÍ: viz.: PROTOKOL O URČENÍ VNĚJŠÍCH VLIVŮ

- POZNÁMKA 2 :
- Kabelové rozvody elektroinstalace budou vedeny v drážkách ve stěnách.
  - Zásuvkové obvody a přímotopy jsou napojeny kabely CYKY-J 3x2,5mm<sup>2</sup>. Světelné obvody jsou napojeny kabely CYKY-J 3x1,5mm<sup>2</sup>.
  - Svítidla ve všech místnostech budou instalována do podhledu. Kromě úklidové místnosti bude osvětlení ovládáno pomocí přítomnostních čidel.
  - Veškeré zásuvky a spínače budou v provedení do krabice.

POZNÁMKA 3:  
Veškerá elektroinstalace bude napojena z rozvaděče R-WC.

- LEGENDA:
- Kabelové rozvody osvětlení CYKY-J 3x1,5mm<sup>2</sup>
  - Zásuvkové kabelové rozvody CYKYJ 3x2,5mm<sup>2</sup>
  - Kabelové rozvody nouzového osvětlení CYKY-J 3x2,5mm<sup>2</sup>
  - Společná kabelová trasa
  - Kabel spínané fáze pro ovládání ventilátoru CYKY-O 2x1,5mm<sup>2</sup>
  - Spínač sériový, řazení č.5, provedení do krabičky
  - Nouzové svítidlo 1x4W, VOYAGER SIGMA LED E3TX WHI  
Svítidla budou instalována uprostřed prostoru nad dveřmi.
  - Zásuvka jednoduchá 230V, provedení do krabičky
  - Rozbočovací krabice
  - EVE18-WW1, svítidlo LED vestavné, bílé, optika extrémně širokozářící, IP54, 3000 K, 1x18 W EBG
  - Elektrický přímotop nástěnný Q=1000W, 50Hz, IP24  
dodávka v rámci části vzduchotechniky.
  - Vývod 230V pro nástěnný přímotop
  - Vývod 230V pro ventilátor v podhledu
  - Vývod 230V pro nouzové tlačítko pro invalidy
  - Vývod 230V pro mincovníky
  - Zdroj 24V/DC pro fotobuňky vodovodní baterie/pisoáru



		EVROPSKÁ UNIE Evropské strukturální a investiční fondy Operační program Doprava		Ministerstvo dopravy Státní fond dopravní infrastruktury	
Jiná ověření:			Paré:		
Orientační schéma:			Razítko oprávněné osoby:		
Revize:	Datum:	Popis:		Kontroloval:	
P01	11.6.2021	Odevzdání dokumentace k připomínkám		Ing. Jan Zářecký	
Stavebník/Investor:		Správa železnic, státní organizace			
Adresa:		Dlážděná 1003/7, 110 00 Praha 1			
Zástupce investora:		Stavební správa východ			
Adresa:		Nerudova 1, 779 00 Olomouc			
Zhotovitel díla:		SUDOP BRNO, spol. s r.o.			
Adresa:		Kounicova 26, 611 36 Brno			
Kontakt:		T: +420 972 625 804 E: sudop@sudop-brno.cz			
Zhotovitel objektu:		SUDOP BRNO, spol. s r.o.			
Adresa:		Kounicova 26, 611 36 Brno			
Kontakt:		T: +420 972 625 804 E: sudop@sudop-brno.cz			
Hlavní projektant (HIP):		Ing. Radomír Hanák Ing. Petr Šramota		Specialista: Ing. Jan Zářecký	
Název stavby/akce:		Zrušení přejezdu P6801 v km 179,826 trati Brno – Č. Třebová a výstavba podchodu v zast. Blansko		Označení Investora: E617-S-189/2021	
Název části:		Pozemní objekty budov		Označení zhotovitele: 21002-01-0822	
Název objektu/díle části:		T.ú. Blansko – Rájec-Jestřebí, Veřejné WC		Označení části: D.2.2.1	
Název přílohy:		Dispozice elektroinstalace veřejných WC		Označení objektu/komplexu: SO 11-73-01	
Název díle části přílohy:				Číslo přílohy: 2. 301	
Odpovědný projektant:		Zpracovatel přílohy:		Stupeň dokumentace:	
Ing. Jan Zářecký		Ing. Vojtěch Popelář		DUSP+PDPS	
Kraj:		Katastrální území:		TUDU:	
Jihomoravský		Blansko (581283)		2002	
Smluvní datum zpracování:		11.09.2021			
Označení investora: S 6 1 2 2 1 7 1 8 9 - D U S P - D 2 1 2 - S O 1 1 7 3 0 1 - X X - 2 - 3 0 1 - P 0 1					
Prostor pro další informace					